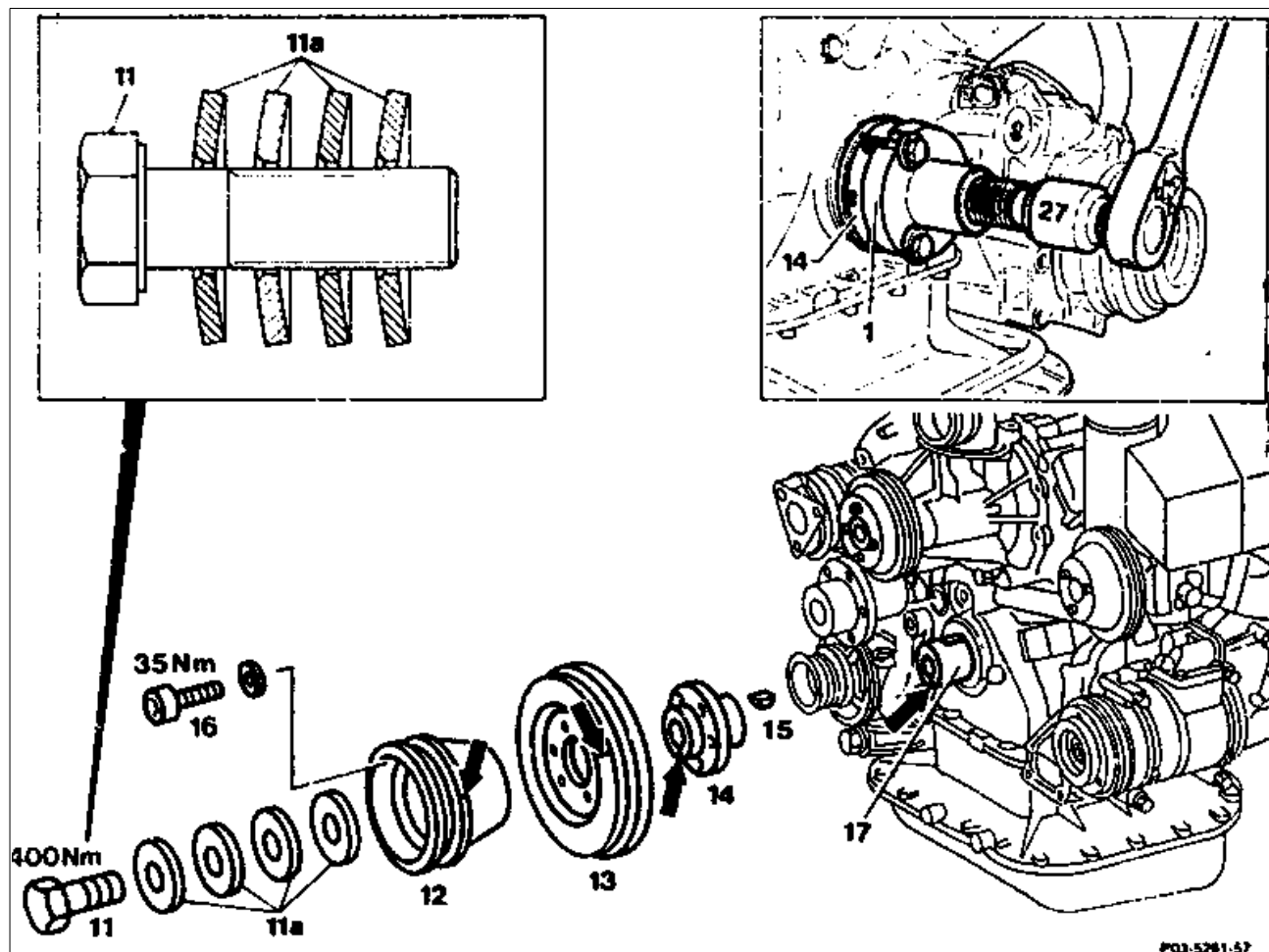


Vorausgegangene Arbeiten:

Typ 124: Kühler ausgebaut (20-4200).
Visco-Lüfterkupplung ausgebaut (20-3120).
Spannvorrichtung ausgebaut (13-3450).
Behälter mit Kühlmittelablaufleitung ausgebaut (20-2120).
Haltesperre für Kurbelwelle/Zahnkranz eingebaut (03-5000).

Arbeits-Nr. der Arbeitstexte und Arbeitswerte bzw. Standardtexte und
Richtzeiten
03-1320-1911

A. Motor 119.960
119.97 bis 8/1994



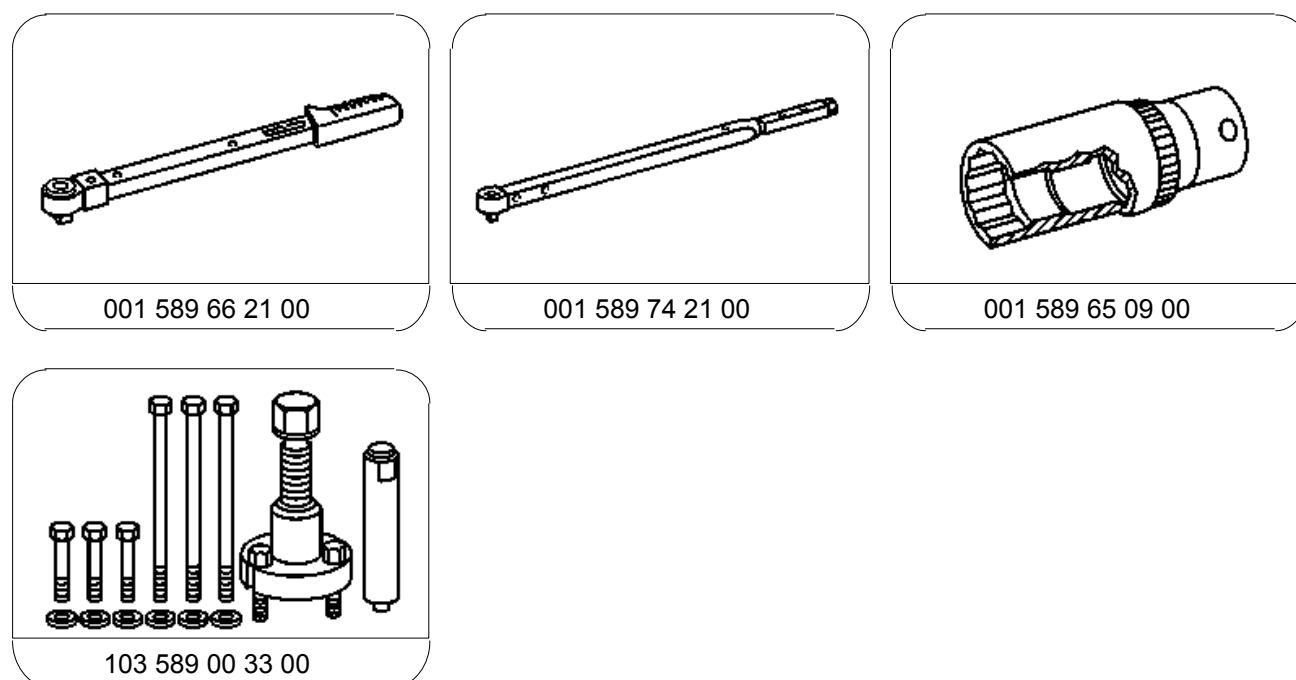
P03-5261-57

Bei Klimaanlage: Schutzplatte am Kondensator _____ anbringen.
Riemenscheibe (12) zu Schwingungstilger (13) mit
einer Farbmarkierung _____ zeichnen (Pfeile).

Einbauhinweis
Die Riemenscheibe (12), der
Schwingungstilger (13) und die Nabe (14)
müssen in einer bestimmten Stellung
zusammengeschraubt werden, da eine von
den
6 Bohrungen außermittig angeordnet ist.

Zentralschraube (11) mit 4 Tellerfedern (11a)	_____	ab-, anschrauben (400 Nm).
Einbauhinweis Schraubengewinde und 4 Tellerfedern (11a) einölen. Tellerfedern (11a) mit der Wölbung zum Schraubenkopf aufstecken.		
Schrauben (16)	_____	ab-, anschrauben (35 Nm).
Riemenscheibe (12) und Schwingungstilger (13)	_____	aus-, einbauen.
Kurbelwelle und Nabe (14) mit einem Meißelschlag zueinander	_____	markieren (Pfeil).
Nabe (14) mit Abzieher	_____	abziehen, Sonderwerkzeug 103 589 00 33 00.
Einbauhinweis Nabe (14) auf ca. 50 °C erwärmen, damit sie sich leicht auf die Kurbelwelle schieben läßt. Durch Drehbewegungen feststellen ob die Nut in der Nabe (14) mit der Scheibenfeder (15) in der Kurbelwelle übereinstimmt.		
Riemenscheibe (12)	_____	auf Verschmutzung kontrollieren.

Sonderwerkzeuge



Handelsübliches Werkzeug

Verbindungsstück 3/4" innen- zu 1/2" Außenvierkant

z. B. Firma Hazet
D-42853 Remscheid
Bestell-Nr. 1058 RI

Werkzeug zur Selbstanfertigung

Schutzplatte für Kühler und Kondensator

Maße: ca. 680 400 1 mm

Daten in mm

Zulässige Abweichung am Schwingungstilger	vom Rundlauf	0,3
	vom Planlauf	0,5

Anziehdrehmomente in Nm

Schraube Schwingungstilger M18	400
Schrauben Riemenscheibe M8	35

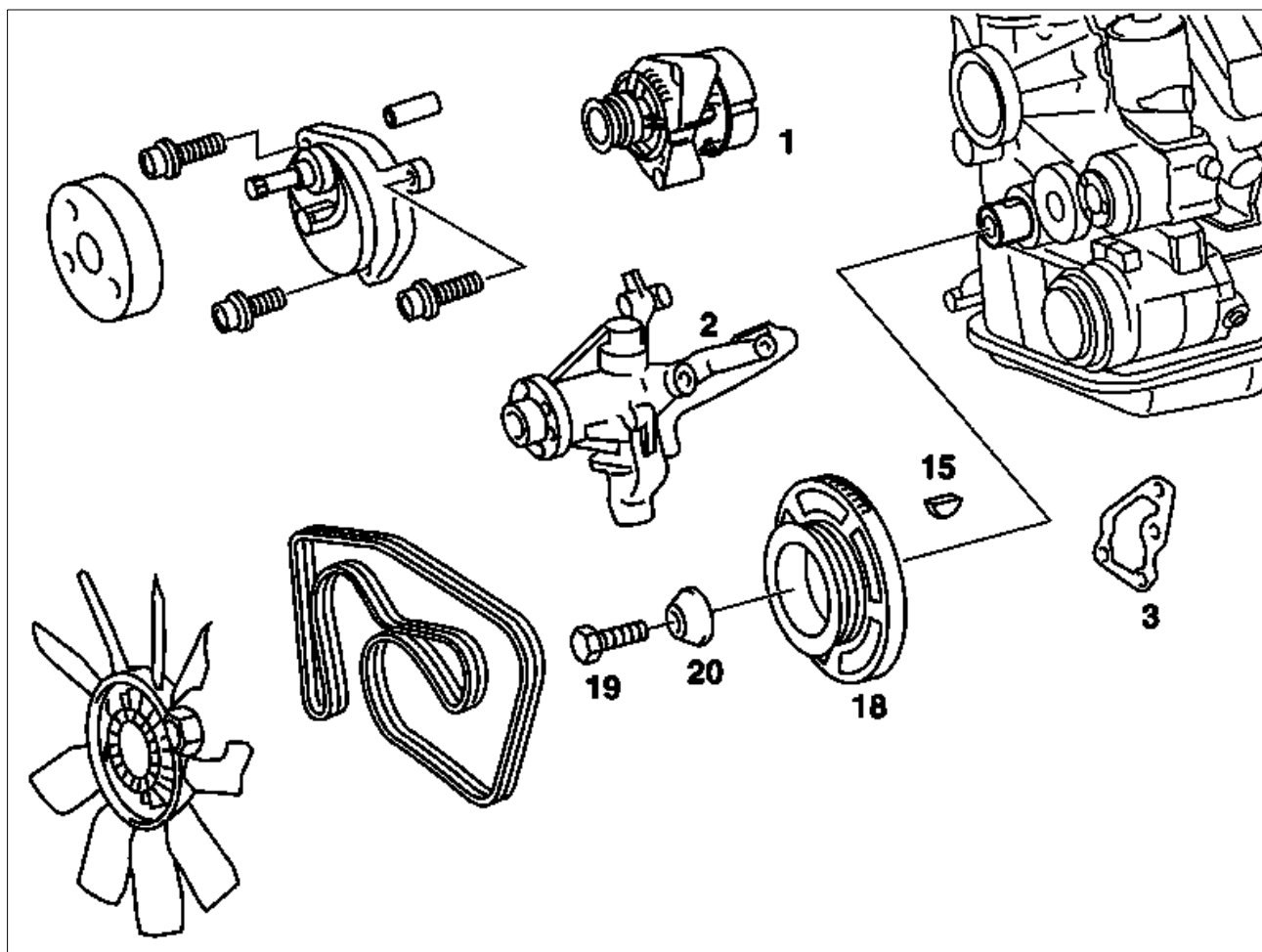
Hinweis

Motor 119.96/97: Wird der Schwingungstilger erneuert, muß der OT-Geber eingestellt werden ([03-3450](#)).

B. Motor 119.97/98 ab 8/1994

Vorausgegangene Arbeiten:
Visco-Lüfterkupplung ausgebaut ([20-3120](#)).
Spannvorrichtung ausgebaut ([13-3450](#)).

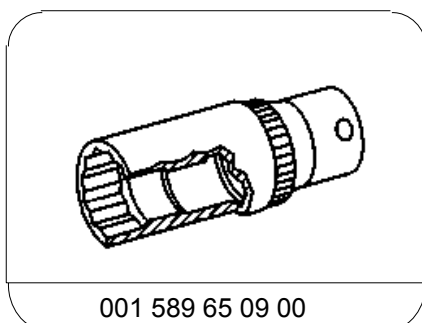
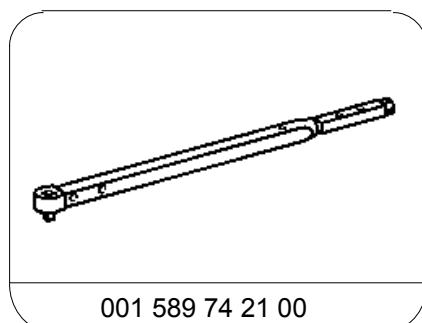
Arbeits-Nr. der Arbeitstexte und Arbeitswerte bzw. Standardtexte und Richtzeiten
03-1320-1911



P03.30-0254-57

Masseleitung an Batterie	ab-, anschließen (AR54.10-0003A).
Generator (1)	aus-, einbauen.
Schutzplatte am Kühler	anbringen, abnehmen.
Visco-Lüfterkupplung-Lagerbock (2)	aus-, einbauen (20-3140).
Halter Träger Kältekompressor (3)	ab-, anschrauben.
Kolben des 1. Zylinders in OT	drehen, damit Scheibenfeder (15) in der Kurbelwelle senkrecht nach oben zeigt.
Haltesperre für Kurbelwelle/Zahnkranz	ein-, ausbauen (03-5000).
Zentralschraube (19) mit kegeliger Scheibe (20)	ab-, anschrauben(200Nm + 90).
	Hinweis
	Kegelige Scheibe (20) ersetzt Tellerfedern, die unterschiedlichen Teile der 2 Ausführungen dürfen untereinander nicht vertauscht werden.
Schwingungstilger (18)	abziehen, nach oben ausbauen, aufschieben.
	Hinweis
	Scheibenfeder (15) ausrichten, Schwingungstilger (18) aufschieben und durch Drehbewegungen feststellen, ob die Nut mit der Scheibenfeder (15) in der Kurbelwelle übereinstimmt.

Sonderwerkzeuge



Handelsübliches Werkzeug

Verbindungsstück 3/4" innen- zu 1/2"
Außenvierkant

z. B. Firma Hazet
D-42853 Remscheid
Bestell-Nr. 1058 RI

Werkzeug zur Selbstanfertigung

Schutzplatte für Kühler und Kondensator

Maße: ca. 680 400 1 mm

Anziehdrehmomente in Nm

Schraube	Schwingungstilger	M18	1,5	44 (mit kegeliger Scheibe)	Voranzug	Nm	200
					Drehwinkel		90